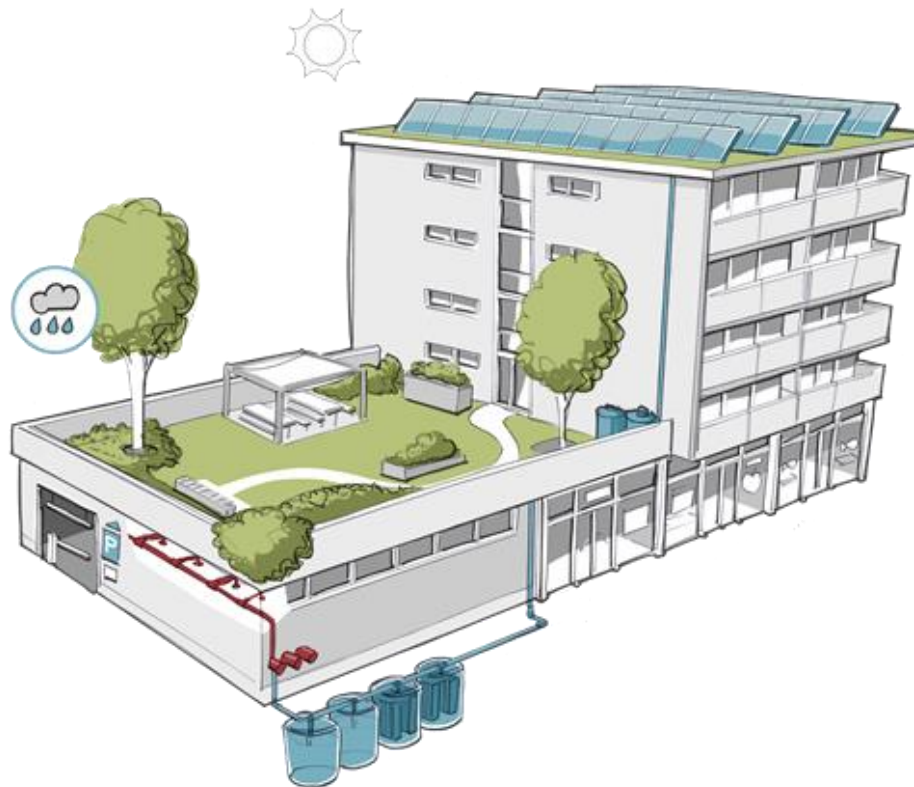


# REGENENERGIE™



# Wie zijn wij:

- Michiel van de Bunt  
Bedrijfsleider ZinCo Benelux  
Adviseur/Leverancier Daktuinsystemen
- Jacques Mathijsen  
General Manager Solar Freezer  
Duurzame Energie systemen



Overige partners:

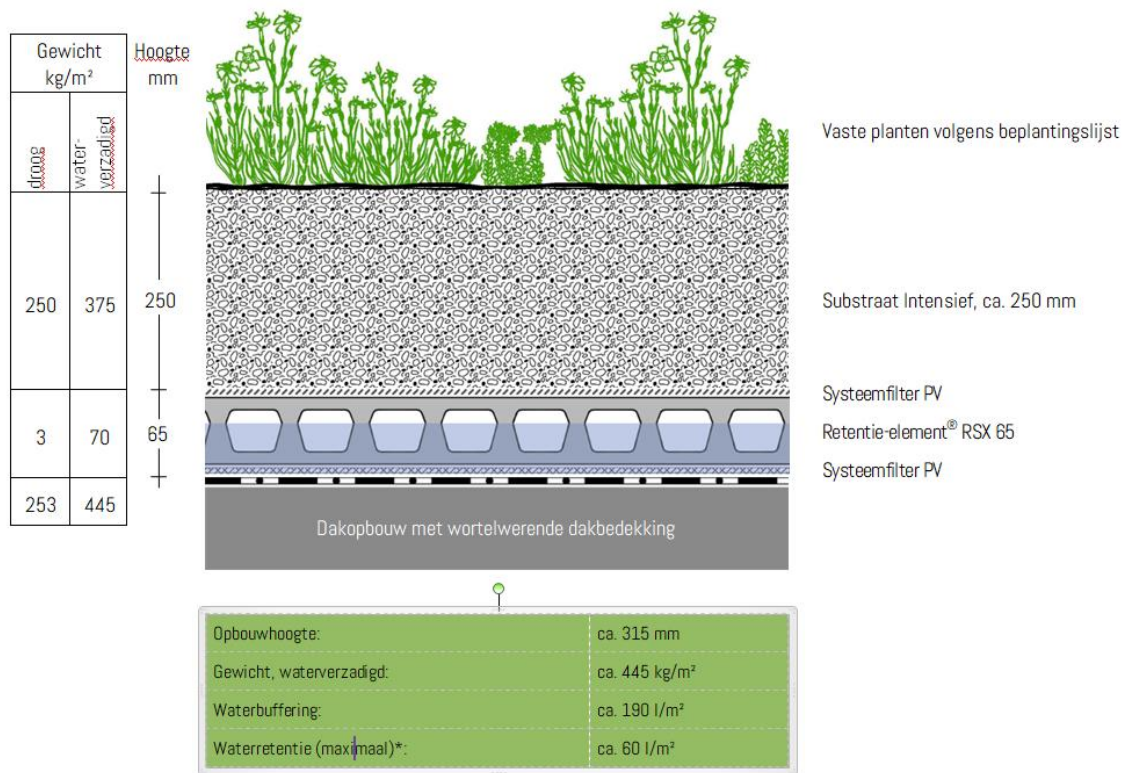
- GEP Regenwater management
- De Groot Brandbeveiliging

# Blauw/groene projecten:

- Combinatie blauw/groen veelvuldig toegepast.

Retentievolume onder de daktuin.

Afvoer van water statisch of dynamisch.



# Blauw/groene projecten:

- Combinatie blauw/groen veelvuldig toegepast.

De Doelen te Rotterdam.

2000 badkuipen regenwater retentie. (300.000 liter)

Regenwater management op basis van weersvoorspelling.



# Blauw/groene projecten:

- Combinatie blauw/groen veelvuldig toegepast.

De Doelen te Rotterdam.

2000 badkuipen regenwater retentie. (300.000 liter)

Regenwater management op basis van weersvoorspelling.



# Blauw/groene projecten:

- Combinatie blauw/groen veelvuldig toegepast.

De Doelen te Rotterdam.

2000 badkuipen regenwater retentie. (300.000 liter)

Regenwater management op basis van weersvoorspelling.



# Blauw/groene projecten:

- Combinatie blauw/groen veelvuldig toegepast.

Boymans van Beuningen te Rotterdam.

Regenwateropvang en hergebruik voor irrigatie daktuin

Regenwater vertraging door 80 cm substraat .



*@Norbert Wankonen fotografie*

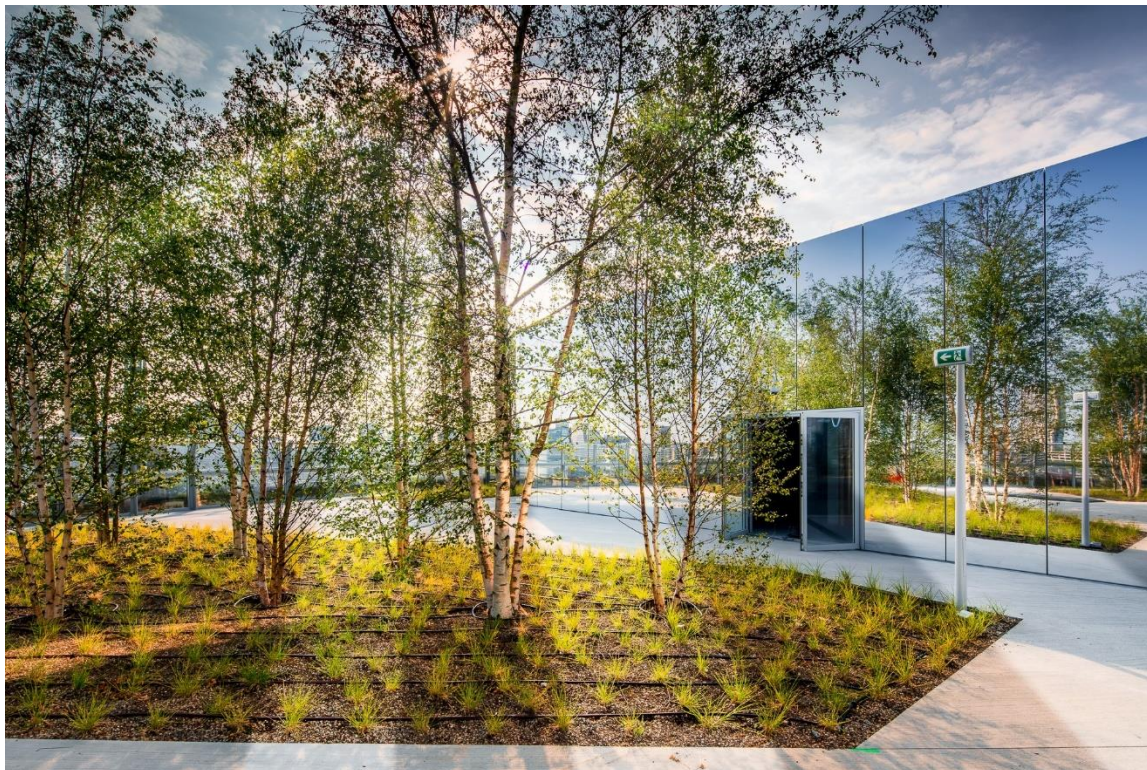
# Blauw/groene projecten:

- Combinatie blauw/groen veelvuldig toegepast.

Boymans van Beuningen te Rotterdam.

Regenwateropvang en hergebruik voor irrigatie daktuin

Regenwater vertraging door 80 cm substraat .



# Blauw/groene projecten:

- Combinatie blauw/groen veelvuldig toegepast.

Boymans van Beuningen te Rotterdam.

Regenwateropvang en hergebruik voor irrigatie daktuin

Regenwater vertraging door 80 cm substraat .



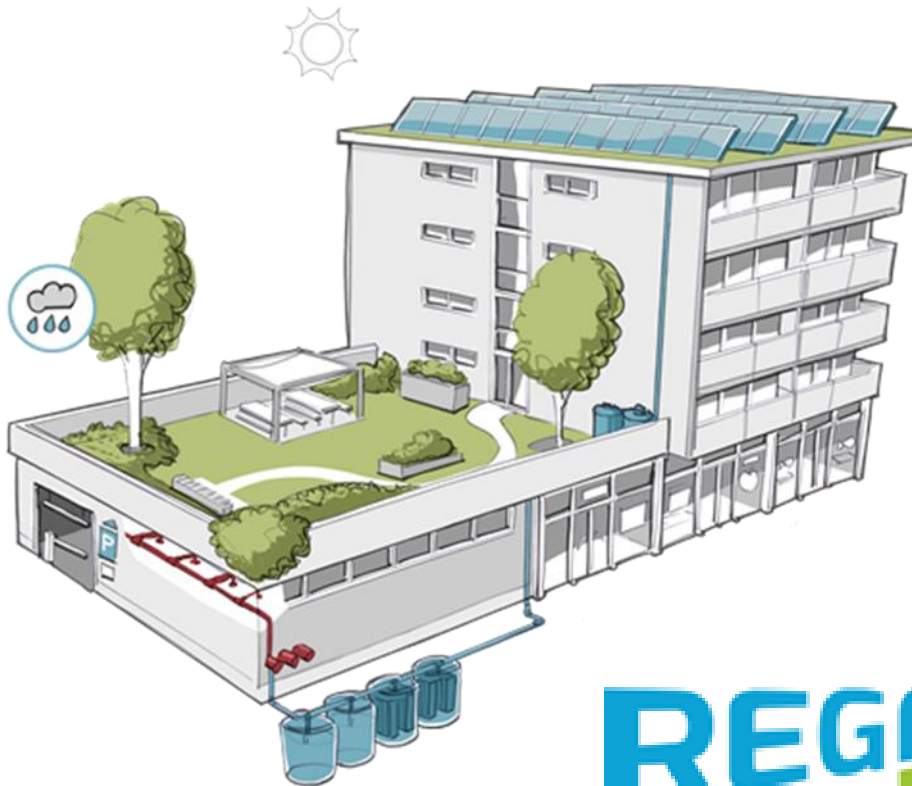
# Blauw/groen vooral onderling:

- Combinatie blauw/groen heeft voornamelijk effect op elkaar.
- Verkoeling door verdamping
- Hergebruik voor irrigatie
- Minder piekbelasting H.W.A. systemen

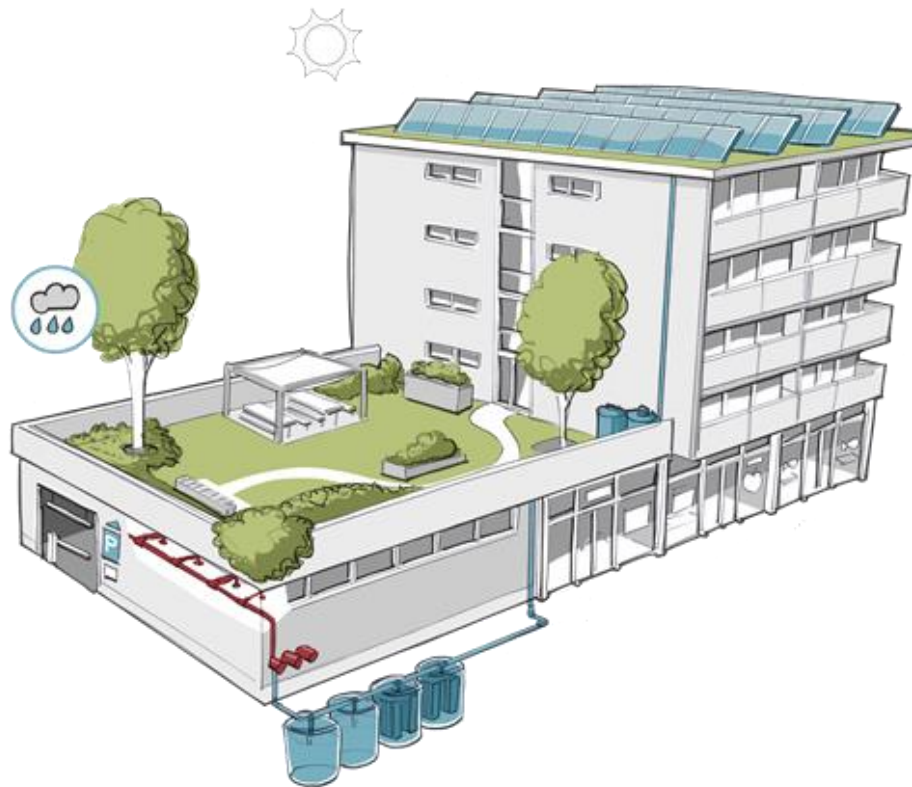


# Blauw/groen als startpunt:

- Blauw/groen geeft controle op regenwater waardoor mogelijkheden ontstaan.
- Totalsysteem gezamenlijk uitgedacht.



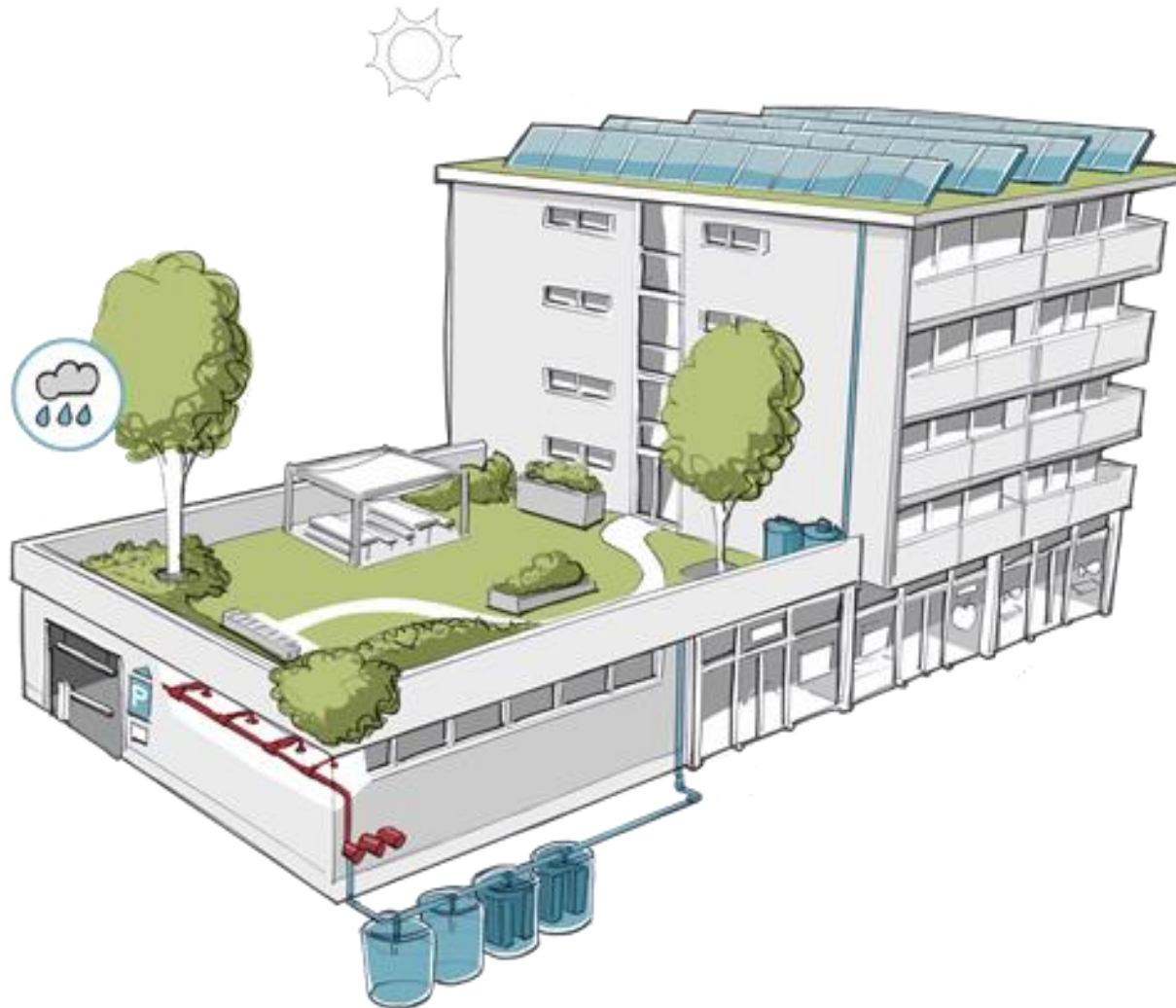
# REGENENERGIE™



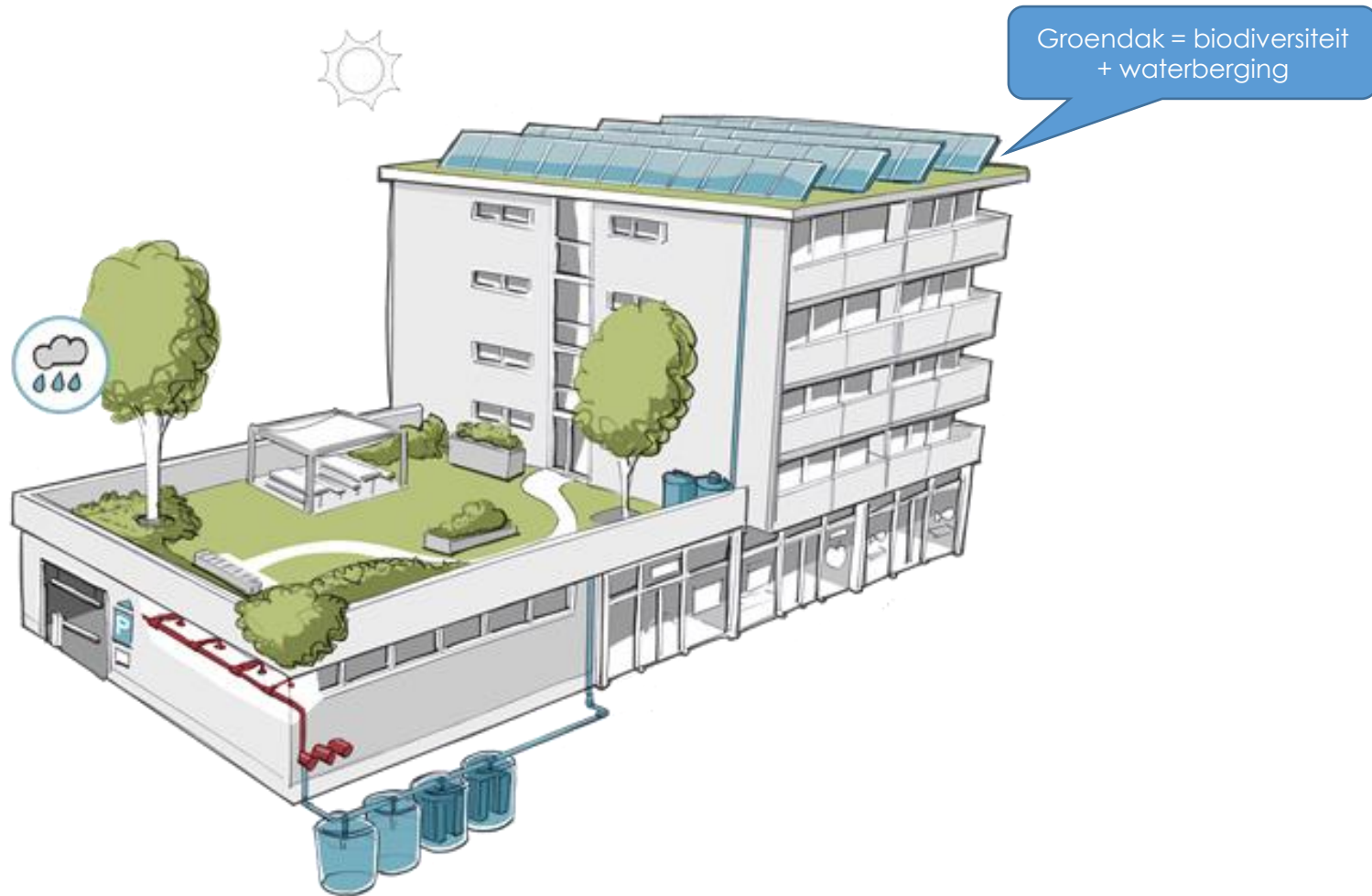
Samen sneller verduurzamen door gebruik te maken van  
**zonne-energie** en **regenwater**

Meer water besparen | meer energie besparen  
 meer biodiversiteit | meer brandveiligheid

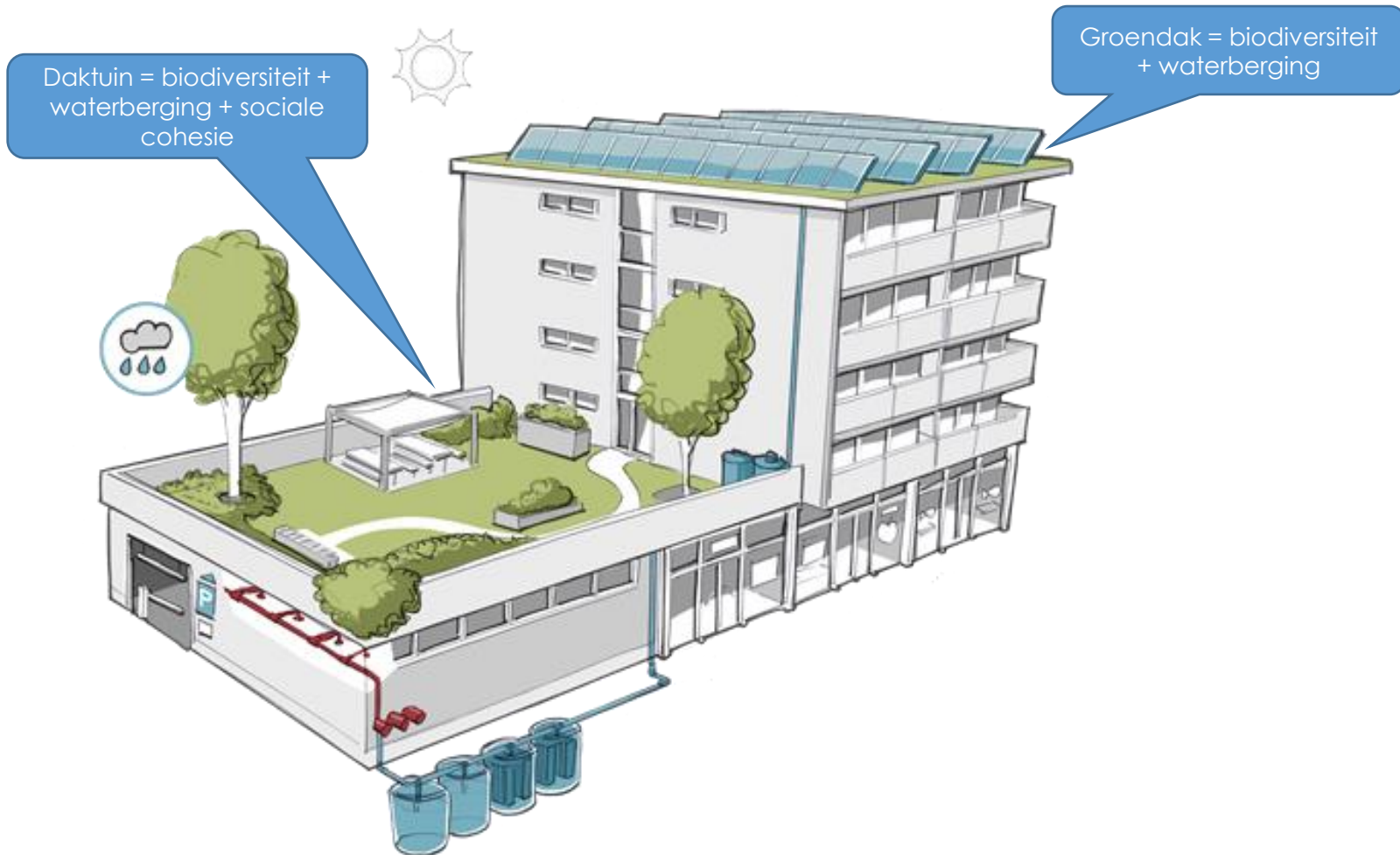
# Voordelen REGENERGIE



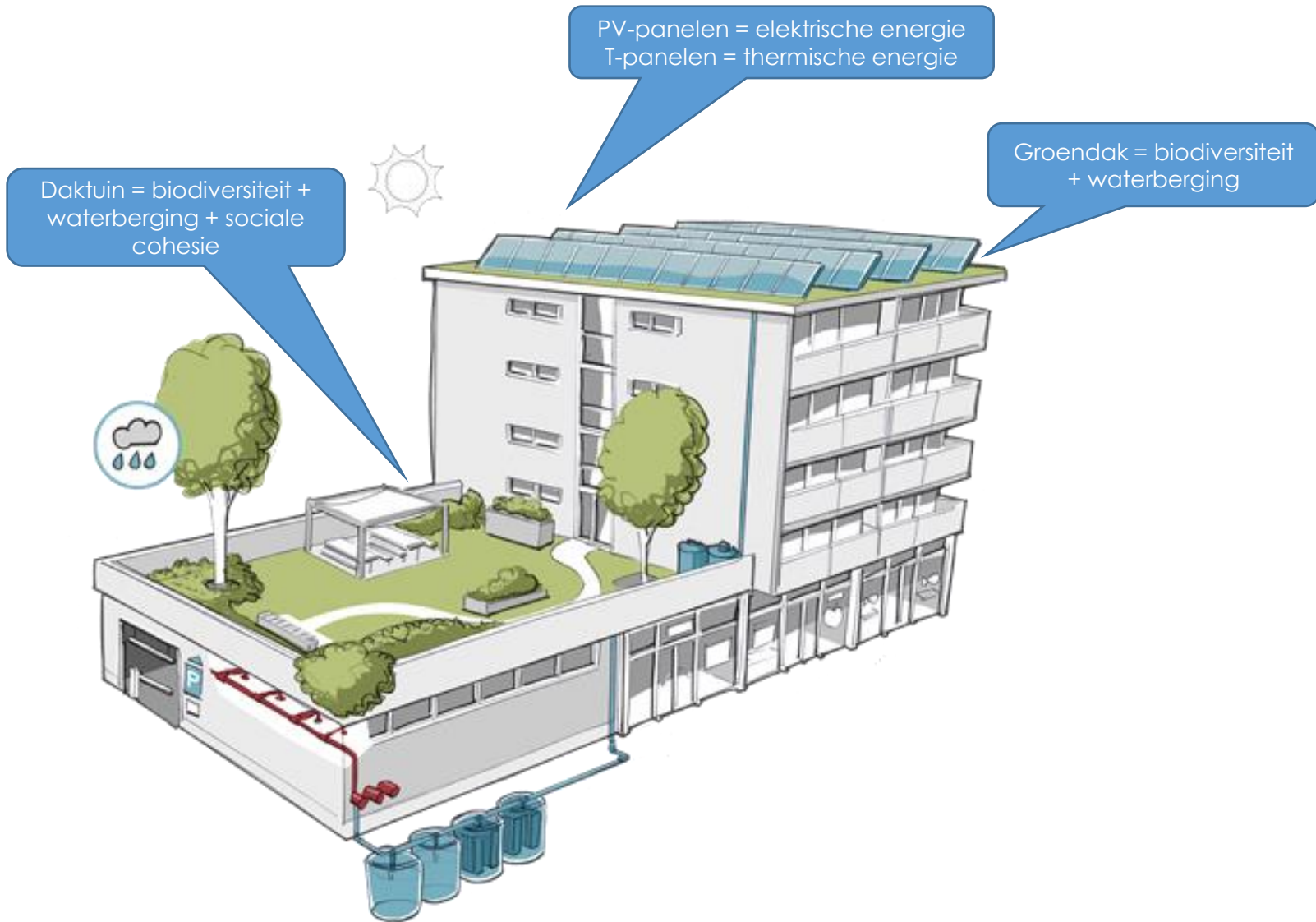
# Voordelen REGENERIE



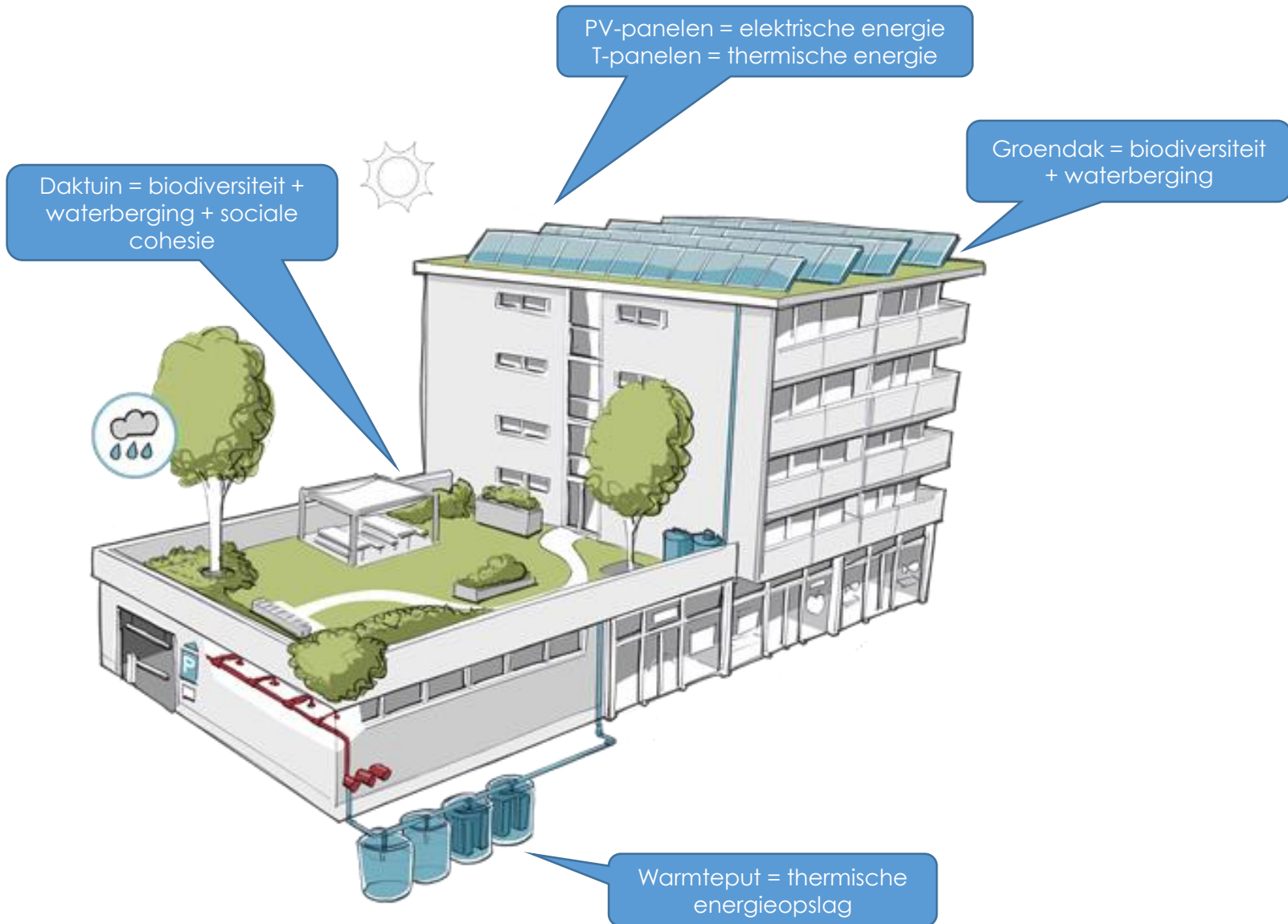
# Voordelen REGENERIE



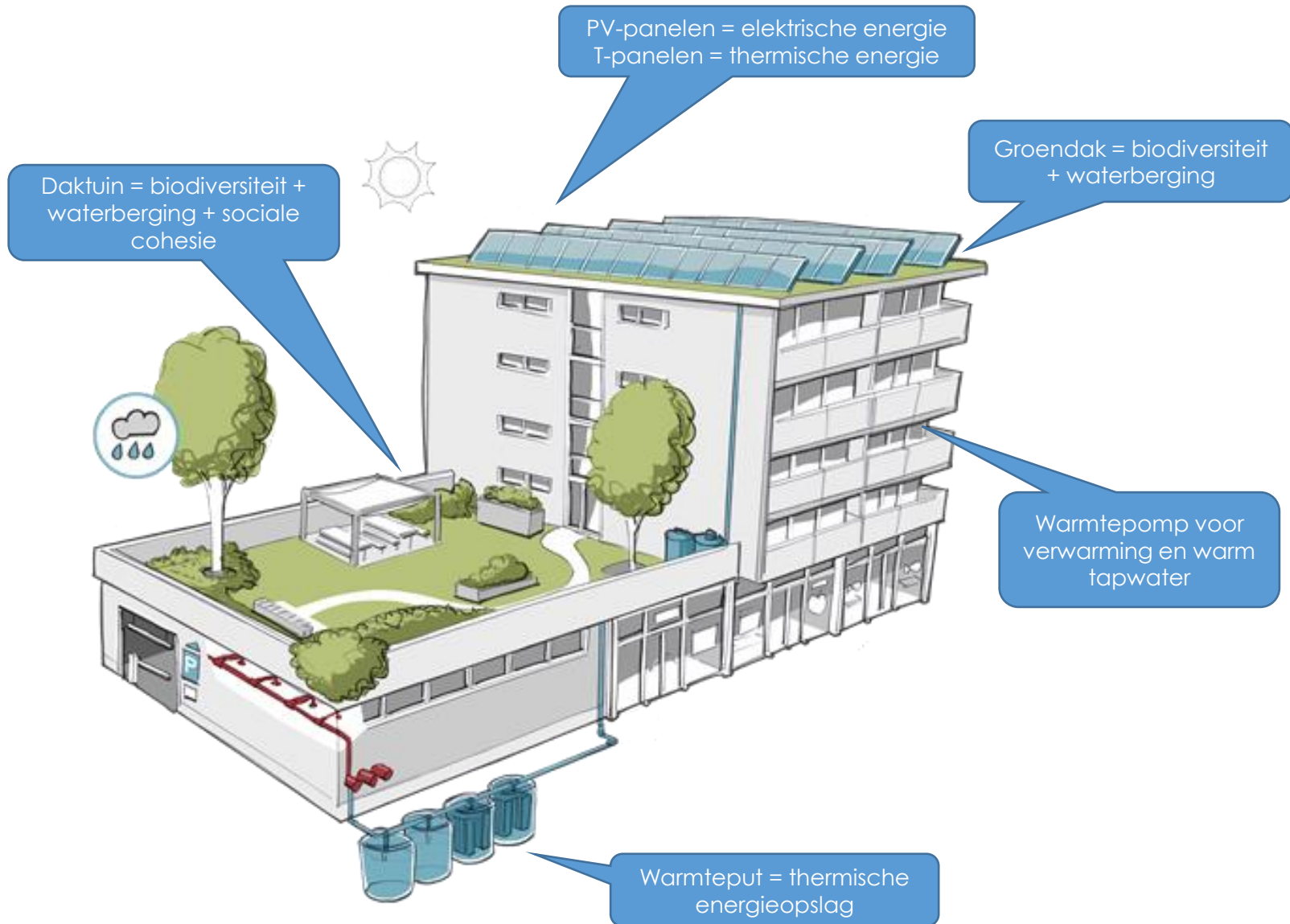
# Voordelen REGENERIE



# Voordelen REGENERGIE



# Voordelen REGENERGIE



# Voordelen REGENERIE

PV-panels = elektrische energie  
T-panels = thermische energie

Groendak = biodiversiteit + waterberging

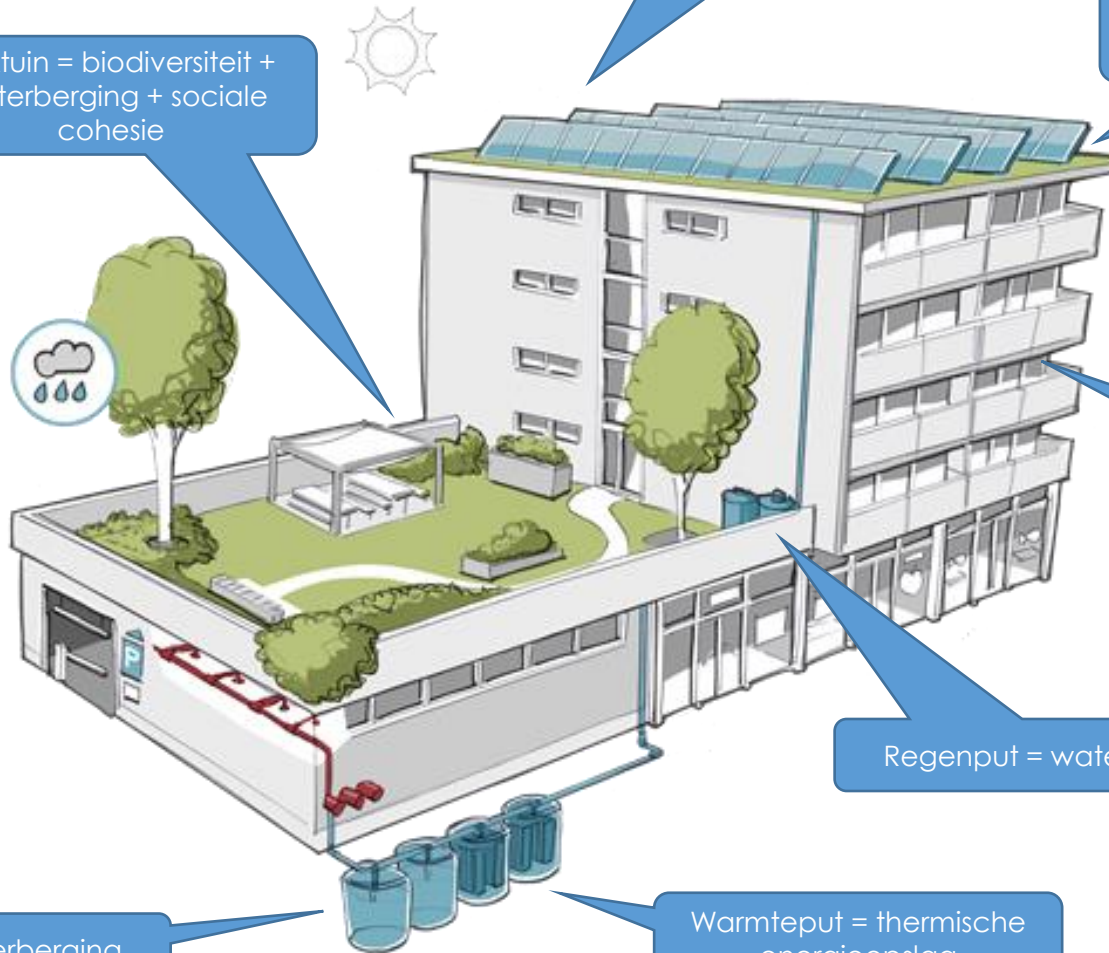
Daktuin = biodiversiteit + waterberging + sociale cohesie

Warmtepomp voor verwarming en warm tapwater

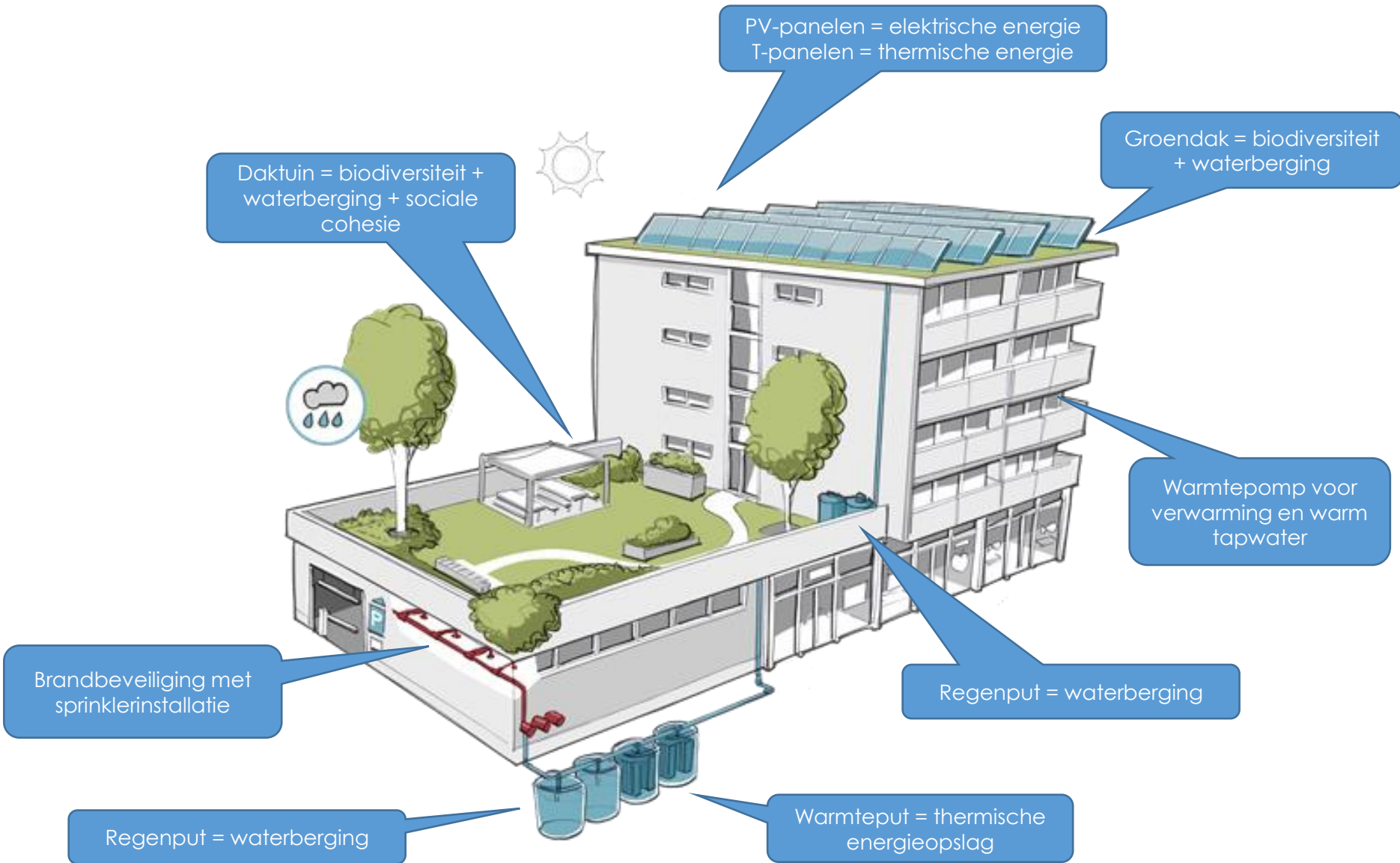
Regenput = waterberging

Regenput = waterberging

Warmteput = thermische energieopslag



# Voordelen REGENEREGIE

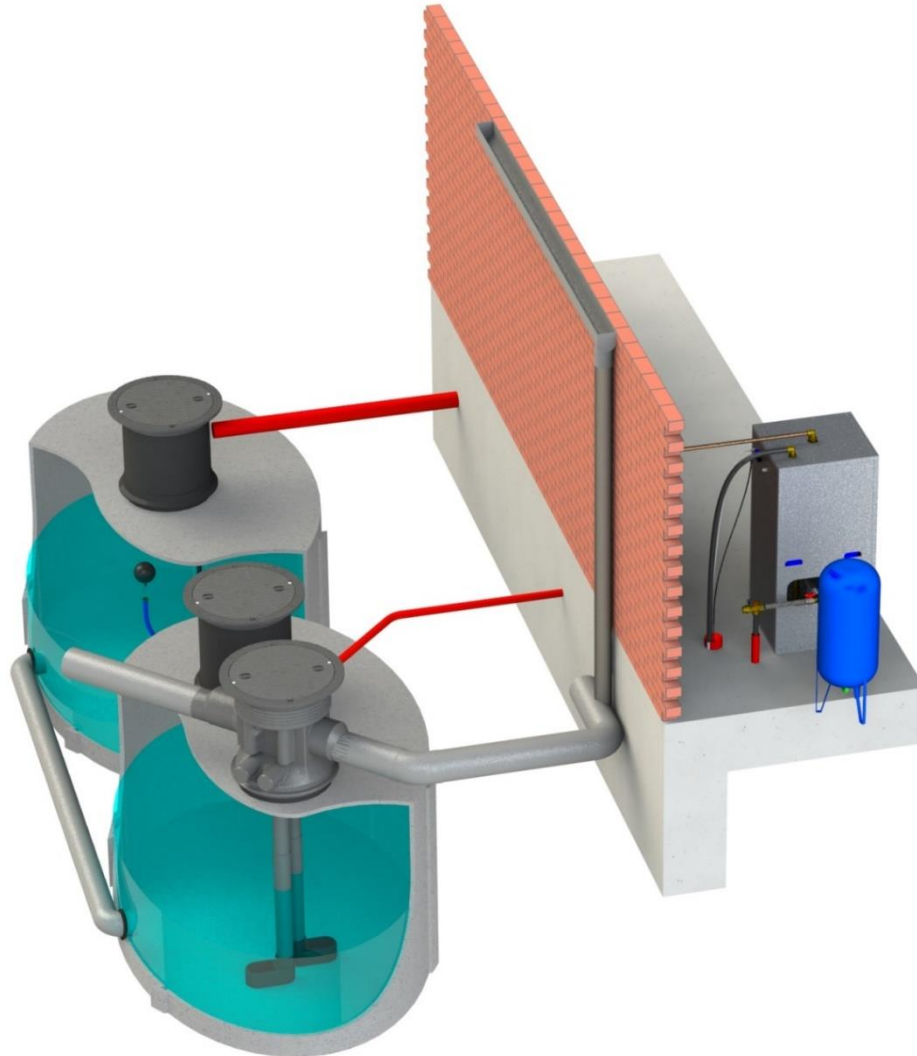


# Opvang regenwater

- Controle over regenwater geeft mogelijkheden voor maximaal gebruik.



# Hergebruik voor toiletspoeling

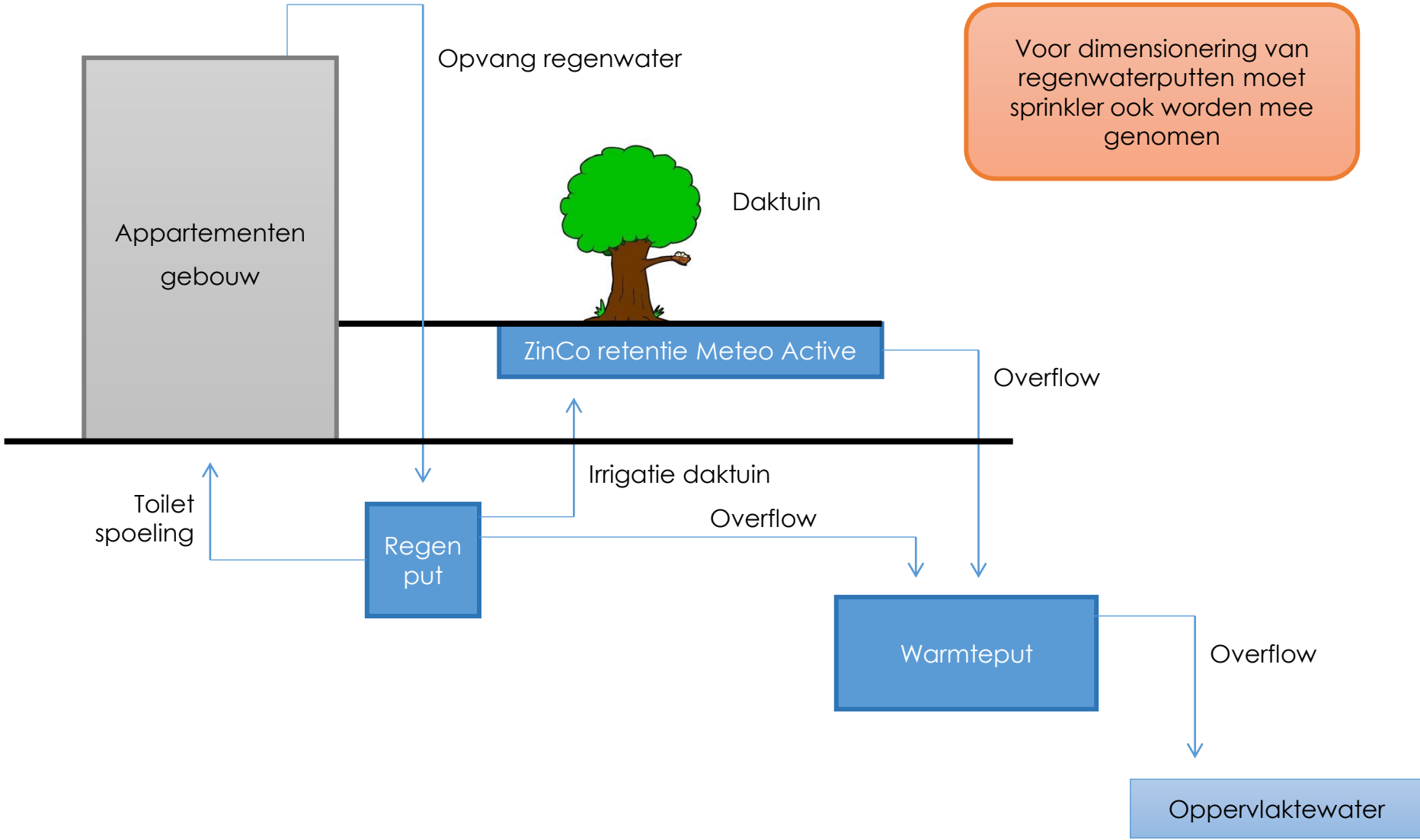


# Regenwater en sprinklervoorraad

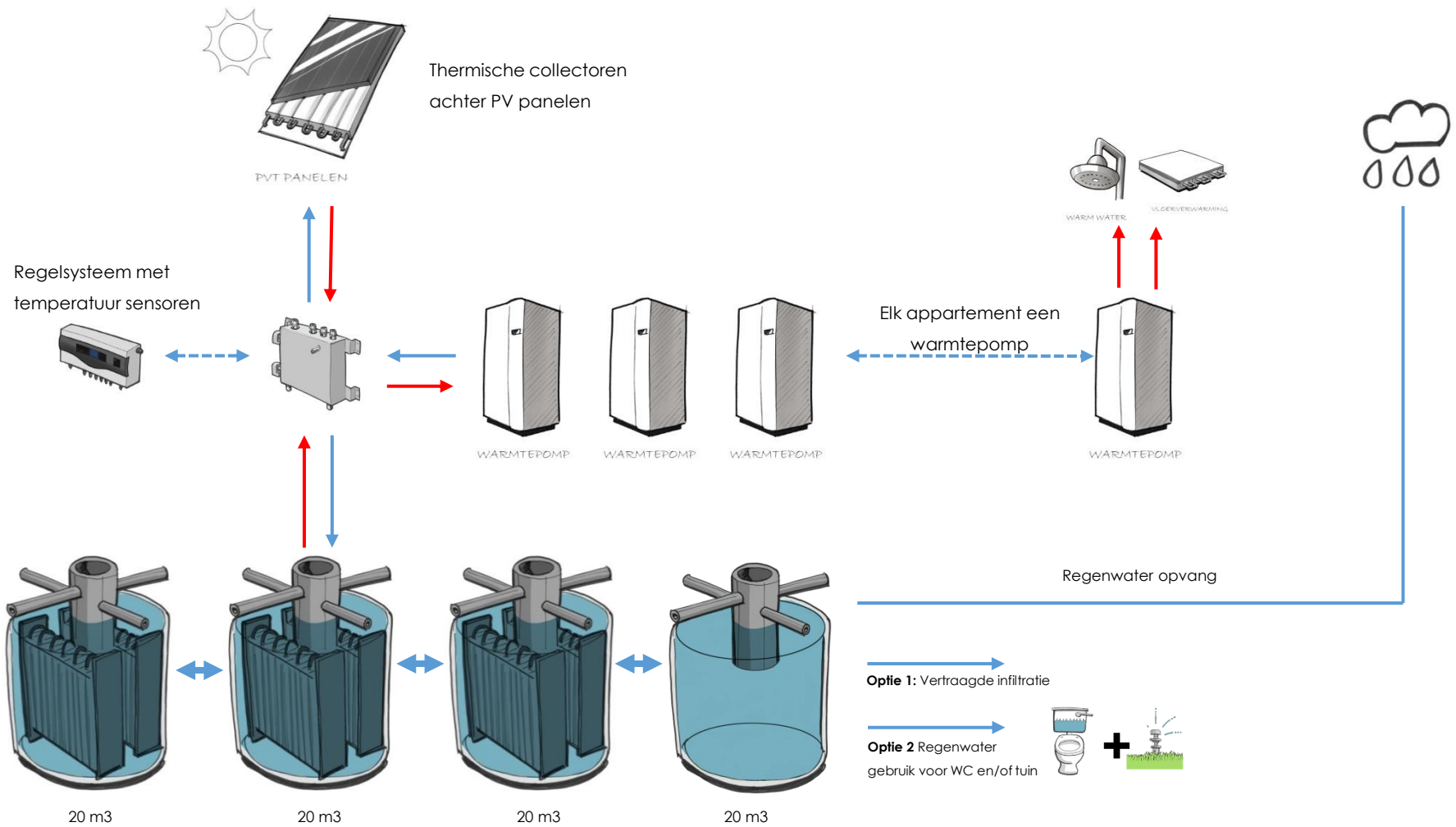




# Principeschema:



# Thermische energie



# Oplossing binnen kavelgrenzen:

- Optimalisatie van gebruik binnen eigen kavel.
- Welke versnelling is mogelijk door beleid.
- Waarom zijn we geen België?



# Oplossing binnen kavelgrenzen:

- Optimalisatie van gebruik binnen eigen kavel.
- Welke versnelling is mogelijk door beleid.
- Waarom zijn we geen België?

Vanaf 02/10/2023 zal het bij grondige verbouwingen of nieuwbouw verplicht zijn om een regenwaterput van minstens 5.000 liter te plaatsen, ongeacht de dakoppervlakte. Maar wanneer de dakoppervlakte groter is dan 80 m<sup>2</sup>, is een put van minstens 7.500 liter nodig. En wanneer je dak meer dan 120m<sup>2</sup> beslaat, dan is een put van 10.000 liter verplicht. Dat water moet dan weer verplicht gebruikt worden voor bijvoorbeeld het doorspoelen van het toilet, gebruik van de wasmachine of het irrigeren van de (dak)tuin.

# Eigen kavel mogelijk te beperkt:

- Behoeftte van groen groter dan maximum van blauw.
- Wat zijn de beperkingen door kavelgrenzen?
- Welke mogelijkheden ontstaan er?



# Bedankt voor deze gelegenheid en uw aandacht

REGENERGIE is een samenwerkingsverband tussen 4 specialisten:



Watermanagement en  
regenwater systemen



Duurzame systemen voor  
gasloos verwarmen en koelen



Multifunctionele dakinrichting



Sprinklerinstallaties voor  
brandpreventie